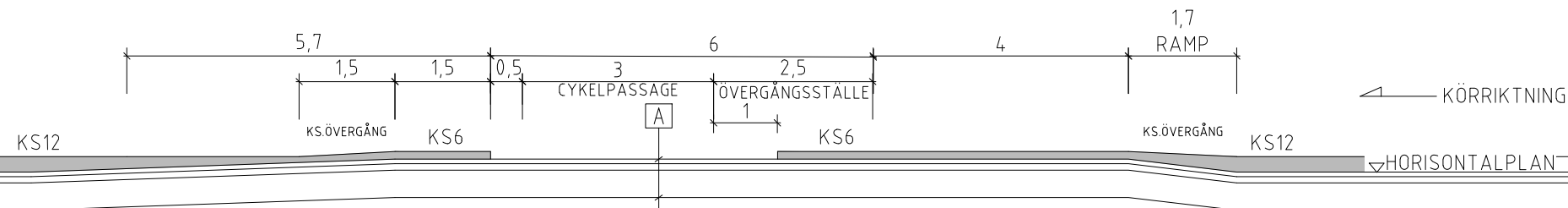
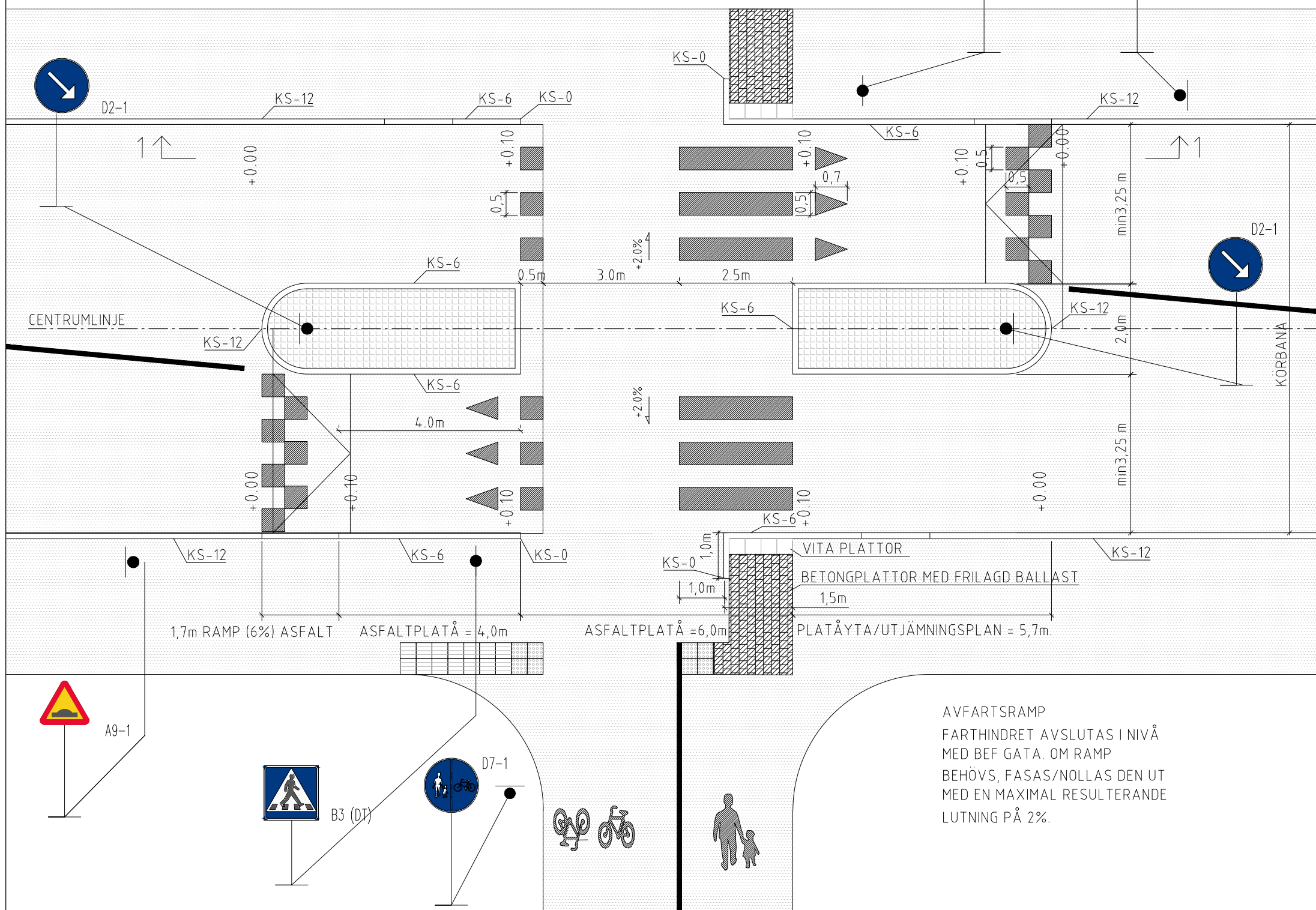


SEKTION 1-1 UPPHÖJD TILLFART



UPPHÖJD TILLFART MED HASTIGHETSSÄKRAT ÖVERGÅNGSSTÄLLE OCH CYKELPASSAGE



MATERIALTABELL, A, HUVUDGATOR			
1A	SLITLAGER	ABS16 70/100	36
2A	BINDLAGER	ABb22 70/100	50
2A	BUNDET BÄRLAGER	AG22 70/100	60
3A	OBUNDET BÄRLAGER	SAMORDNAS MED BESTÄLLAREN	
4A	FÖRSTÄRKNINGSLAGER	SAMORDNAS MED BESTÄLLAREN	
5A	FRÄSNING	-	VAR.

MATERIALTABELL, A, LOKALGATOR			
1A	SLITLAGER	ABT11 70/100	32
2A	BUNDET BÄRLAGER	AG22 160/220	50
3A	OBUNDET ÖVERBYGGNAD	SAMORDNAS MED BESTÄLLAREN	
4A	FÖRSTÄRKNINGSLAGER	SAMORDNAS MED BESTÄLLAREN	
5A	FRÄSNING	-	VAR.

**ANMÄRKNINGAR**

**INMÄTNING**  
 INNAN PROJEKTERING PÅBÖRJAS SKA INMÄTNING UTFÖRAS 20 METER FÖRE "GUPPET" MED 2 METER MÄTAVSTÅND FÖR ATT SÄKERSTÄLLA GOD HÖJDSÄTTNING.

**VÄG- OCH YTMARKERING**  
 VÄJNINGSPLIKT M14 MED ANLÄGGNINGSMASSA ENLIGT PLAN.  
 AVFARTSRAMP MARKERAS EJ.  
 TRAFIKMARKERING PÅ PLATÅ: ÖVERGÅNGSSTÄLLEMARKERING M15 ENLIGT PLAN 0,5 M BRED. VID CYKELPASSAGE PLACERAS CYKELPASSAGESMARKERINGSRUTOR M16 ENLIGT PLAN.  
 MARKERING AV GUPP MED M17 FARTHINDER SAMORDNAS MED VÄGHÅLLAREN.

**UTMÄRKNING**  
 ÖVERGÅNGSSTÄLLE B3 (ALT. B3-2)  
 VARNING FÖR FARTHINDER A9 FÖRE PLATÅGUPP SKA UTREDAS  
 VARNINGSSKYLT BEHÖVS INTE OM HASTIGHETSGRÄNSEN ÄR 30 KM/h ELLR LÄGRE.

**DAGVATTENHANTERING**  
 UTRED BEHOV AV DAGVATTENBRUNNAR

**KANTSTÖD**  
 GRANITKANTSTÖD TYP RV SKA ANVÄNDAS OM INGET ANNAT ANGES

**MITTREFUG**  
 KAN MINSKAS TILL 1,2 EFTER BESTÄLLARENS GODKÄNNANDE

**STANDARD**  
 MINSTA GODTAGBARA STANDARD: CYKELPASSAGE 2,5 M  
 ÖVERGÅNGSSTÄLLE 2,5 M

BET	ANT	ÄNDRINGEN AVSER	SIGN	DATUM

TYPRITNING



DATUM  
2024-05-14

UPPHÖJD TILLFART FÖR BUSSAR

SKALA	RITNINGNUMMER	BET.
1:100 (A3)	T-31-1-001	