



DANDERYDS
KOMMUN



Samverkan om centrala Danderyd

Bilaga 3: Sammanställning av workshop 3, oktober 2015



Workshop 3

I denna rapport redovisas två workshoppar som hölls på Djurholm Slott **2015-10-13** (för politiker) och på Hi-tech Terrassen **2015-10-15** (för tjänstemän). Workshopparna är en del av arbetet med program för fördjupad översiktsplan och åtgärdsvalsstudie (ÅVS) för Centrala Danderyd.

Deltagare, WS tjänstemän

Mikael Engström, Samordnare STONO
Shula Gladnikoff, Samordnare STONO
Magnus Nissar, Täby
Erik Léstrade, trafiksamordnare, Norrtälje & Stono
Emelie Andén, Trafikförvaltningen
Sara Jacquet Nyman, Trafikförvaltningen
Pauline Sedin, Trafikförvaltningen
Eva Hoas, Danderyds kommun
Lena Wallin, Danderyds kommun
Ralph Glückman, Danderyds kommun
Jonas Frejd, Danderyds kommun
Sofie Enander, Danderyds kommun
David Grind, Danderyds kommun
Annika Alm, Danderyds kommun
Åsa Heribertson, Danderyds kommun
Jamal Esfahani, Danderyds kommun
Jan-Erik Alenbrand, Danderyds kommun
Jonas Qvarfordt, Danderyds kommun
Martin Wernersson, Danderyds kommun
Karin Hallman, Danderyds kommun
Anna-Britta Järliden, Danderyds kommun
David Nykvist, Trafikverket
John Nilsson, Trafikverket
Anna-Pia Lundberg, Locum
Björn Åsander; Diligentia
Lars-Henrik Larsson, Arriva

Deltagare, WS politiker

Anders Bergstrand
Anders Paulsen
Bengt Sylvan
Boris von Uexküll
Camilla Ferenius
Carina Erlandsson
Carolin Robson
Catharina Melian
Charlotta Malm
Elvy Svennerstål
Ewa Bergman
Gun-Britt Lindström
Hanna Bocander
Inger Olsson-Blomberg
Jonas Uebel
Jörgen Elfving
Magnus Stenflo
Olle Reichenberg
Olov Johansson
Siw Sahlström
Ulla Hurtig Nielsen

Processledning

Sverker Hanson, Sweco
Tony Svensson, Sweco
Åsa Lindgren, Sweco (deltog 13/10)
Merete Boland, Sweco

Övrigt konsultstöd

Owe Swanson, OSA (deltog 15/10)
Carl Chytraeus, Ramböll



Program

1. Välkommen
2. Projektets metodik för samverkan
3. Danderyds roll och möjligheter i en växande Stockholmsregion
4. Förutsättningar
 - Resultat från Workshop 1 och 2 och dialogen
 - Sverigeförhandlingen
 - Stads- och landskapsanalys
 - Nuläges- och bristanalys
 - Kostnads- och intäktskalkyl
5. Utvärdering av delscenarier
6. Redovisning och diskussion
7. Framtidsbilder
8. Redovisning av framtidsbilder
9. Avslutande diskussion
10. Avslutning

Övningar WS3

Övning 1: Utvärdering av delscenarier

Utifrån de nyckelfrågor som arbetats fram vid workshop 2 hade ett antal delscenarier illustrerats i s k scenariomatriser. Varje matris innehöll två nyckelfrågor och fyra delscenarier. Varje delscenario utvärderades mot utvärderingskriterier uttryckta som mål i en s k effektprofil.

Övning 1a:

wwÅtgärder 1-3

En grupp sammansatt av experter på ”trafik” diskuterade vilka åtgärder man kan vidta om E18 inte kommer att byggas om; de så kallade steg 1-3 åtgärderna.

Övning 2:

Framtidsbilder

Gruppernas uppgift var att skissa fram ett förslag på hur man kan utveckla området centrala Danderyd och fick olika alternativ att förhålla sig till och utifrån det skissa på hur, var och vad man ville utveckla. Som hjälp fick de en stor hög med brickor i olika former, storlekar och färger samt ett ortofoto.

I denna rapport har gruppredovisningarna från WS3 sammanställts, se följande sidor. Övningarna redovisas gruppvis.



Övning 1: Effekt

Scenariomatrix 1: Stadsbyggnad/identitet kombinerat med grönska

SCENARIOMATRIS 1: STADSBYGGNAD/IDENTITET KOMBINERAT MED GRÖNSKA

Stadsbyggnad/identitet:

Nyckelfrågor: Stadsbyggnad/identitet, bostäder, läge/mark

Sammanhängande kvartersstad (2-7 våningar)

En omfattande ny bebyggelse behövs för att klara en tunnelförläggning av E18.

Kvartersstad innebär att bebyggelsen ligger i liv mot gata och bildar tydliga gaturum utan större avbrott, men det kan finnas parker och andra friytor inom kvartersstadens ramar.

Kvartersstad kan innebära alltifrån två-tre-vånings trädgårdsstad med egna tomter till slutna högre kvarter av innerstadskaraktär.



Koncentrationer med högre byggnader (högre än 8 våningar).

En omfattande ny bebyggelse behövs för att klara en tunnelförläggning av E18.

Koncentrationer med högre byggnader innebär att den nya bebyggelsen samlas i ett fåtal punkter med friytor däremellan, t ex högre punkthus, lamellhus eller bebyggelse i kvartersformation med ett stort inslag av hus högre än 8 våningar.

Punktvisa, friliggande koncentrationer av högre bebyggelse



1A

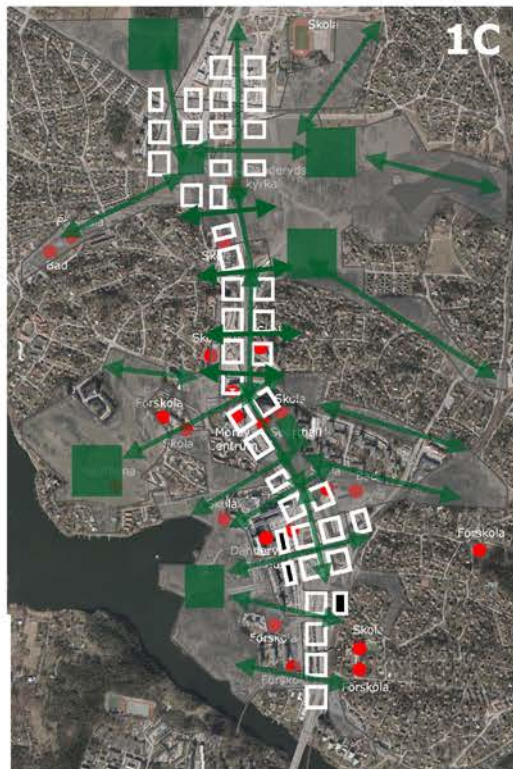


1B

Sammanhängande grönstruktur,
"länkar och noder"

GRÖNSKA

Lapptäck av gröna punkter



1C



1D

STADSBYGGNAD/IDENTITET

Sammanhängande kvartersstad med lägre bebyggelse

Grupp P1 (politiker)

Deltagare

Catharina Melian
Jörgen Elfving
Magnus Stenflo
Olle Reichenberg
Ulla Hurtig Nielsen

Gruppens resultat

Det blir en kompromiss mellan **C** (sammanhängande kvarterstad med lägre bebyggelse i kombination med sammanhängande grönstruktur, ”länkar och noder”) eller **D** (sammanhängande kvarterstad med lägre bebyggelse i kombination med ett lapptäcke av gröna punkter).



HUVUD MÅL	DELMÅL	LÅG MÅLUPPFYLLNAD	MEDEL MÅLUPPFYLLNAD	HÖG MÅLUPPFYLLNAD	KOMMENTARER
Trygg, tillgänglig och karaktärsfull stadsmiljö för alla	<p>Utbudet av tillgängliga, trygga och socialt och kulturellt attraktiva mötesplatser i Centrala Danderyd ska öka.</p> <p>Barns och ungdomars behov för en god livsmiljö ska utgöra utgångspunkt för den fysiska miljön.</p> <p>Ny stadsmiljö ska ha en distinkt egen identitet och samtidigt visa hänsyn till angränsande områden och platsens äldre utvecklingshistoria.</p> <p>Miljö- och klimatpåverkan från transportsystemet och stadsmiljön som helhet ska minimeras.</p> <p>Negativ miljö- och hälsopåverkan från trafikbuller och partiklar i området utmed E18 ska minska.</p> <p>Risken för att dö eller skadas svårt i trafiken ska minska.</p> <p>Stadsmiljön ska bidra till biologisk mångfald och synergieger mellan sociala behov och ekologiska funktioner.</p>				
En stadsmiljö med liten naturmiljö- och hälsopåverkan samt ökad biologisk mångfald	<p>En mångfunktionell och värdetät stadsmiljö med tydliga och rumsligt väl integrerade kärområden med hög täthet vid viktiga transpunkter.</p> <p>Centrala Danderyd ska inrymma fler bosteder.</p> <p>Barriärverkan från transportsystemet ska minska fysiskt, funktionellt och upplevelse mässigt.</p> <p>Tryggheten för gående och cyklande som rör sig tvärs och utmed E18 ska öka.</p> <p>Tillgängligheten ska öka för kollektivtrafik och gående och cyklande längs med och tvärs E18 samt bibehållas för biltrafik på E18.</p> <p>Centrala Danderyd ska utvecklas till en attraktiv etableringsnod för kunskapsföretag kopplat till bl a Danderyds sjukhus och Universitetet.</p> <p>Centrala Danderyd ska utveckla en profil som kulturellt och kommersiellt centrum som skiljer sig från övriga regionala centra.</p>				
Centrala Danderyd ska vara så attraktivt att investeringar i stadsmiljö och verksamheter täcker kostnaderna för stadsutvecklingen som helhet.	<p>Centrala Danderyd ska utvecklas till en attraktiv etableringsnod för kunskapsföretag kopplat till bl a Danderyds sjukhus och Universitetet.</p> <p>Centrala Danderyd ska utveckla en profil som kulturellt och kommersiellt centrum som skiljer sig från övriga regionala centra.</p>				

Grupp T1 (tjänstemän)

Deltagare

Martin Wernersson, Danderyds kommun
David Grind, Danderyds kommun
Björn Åsander, Diligentia
Anna-Pia Lundberg, Locum

Gruppens resultat

Flest **C** (sammanhängande kvarterstad med lägre bebyggelse i kombination med sammanhängande grönsstruktur, ”länkar och noder”) och **D** (sammanhängande kvarterstad med lägre bebyggelse i kombination med ett lapptäcke av gröna punkter).

Viktigt med gröna kopplingar

Gruppen föredrar gröna stråk och stadskvarter.

Lokalgator och gröna stråk

Tryggare med kvarterstad. Fler väljer att gå.

De två sista punkterna kändes inte relevanta.

Inte konkurrera med övriga regionala centra.

Inte möjligt/nödvändigt med café i varje gatuhörn

Det finns redan ett forskningscenter (KI), så det kan vara svårt att skapa noder i Danderyd.



HUVUD MÅL	DELMÅL	LÅG MÅLUPPFYLLNAD	MEDEL MÅLUPPFYLLNAD	HÖG MÅLUPPFYLLNAD	KOMMENTARER
Trygg, tillgänglig och karaktärsfull stadsmiljö för alla	<p>Utbudet av tillgängliga, trygga och socialt och kulturellt attraktiva mötesplatser i Centrala Danderyd ska öka.</p> <p>Barns och ungdomars behov för en god livsmiljö ska utgöra utgångspunkt för den fysiska miljön.</p> <p>Ny stadsmiljö ska ha en distinkt egen identitet och samtidigt visa hänsyn till angränsande områden och platsens äldre utvecklingshistoria.</p> <p>Miljö- och klimatpåverkan från transportsystemet och stadsmiljön som helhet ska minimeras.</p> <p>Negativ miljö- och hälsopåverkan från trafikbuller och partiklar i området utmed E18 ska minska.</p> <p>Risken för att dö eller skadas svårt i trafiken ska minska.</p>				
En stadsmiljö med liten naturmiljö- och hälsopåverkan samt ökad biologisk mångfald	<p>Stadsmiljön ska bidra till biologisk mångfald och synergieffekt mellan sociala behov och ekologiska funktioner.</p> <p>En mångfunktionell och värdetät stadsmiljö med tydliga och rumsligt väl integrerade kärnområden med hög täthet vid viktiga transpunkter.</p> <p>Centrala Danderyd ska inrymma fler bostäder.</p>				
En stadsmiljö som stödjer ett ytterligare utvecklat socialt gott liv, mer resurseffektiva stadsfunktioner och ökad närhet mellan människor och målpunkter.	<p>Barriärverkan från transportsystemet ska minska fysiskt, funktionellt och upplevelsemässigt.</p> <p>Tryggheten för gående och cyklande som rör sig tvärs och utmed E18 ska öka.</p> <p>Tillgängligheten ska öka för kollektivtrafik och gående och cyklande längs med och tvärs E18 samt bibehållas för biltrafik på E18.</p> <p>Centrala Danderyd ska utvecklas till en aktiv etableringsnod för kunskapsföretag kopplat till bl a Danderyds sjukhus och Urivestietet.</p>				
Centrala Danderyd ska vara så attraktivt att investeringar i stadsmiljö och verksamheter täcker kostnaderna för stadsutvecklingen som helhet.	<p>Centrala Danderyd ska utveckla en profil som kulturellt och kommersiellt centrum som skiljer sig från övriga regionala centra.</p>				

SCENARIOMATRIS 2: MARKANVÄNDNING OCH STADSFUNKTIONER **KOMBINERAT MED TRAFIK/KOMMUNIKATIONER**

Markanvändning och stadsfunktioner:

Nyckelfrågor: Stadsbyggnad/identitet, Läge/mark, Mörby centrum, Ekonomi

Få, stora funktioner koncentrerade till noder

Få stora funktioner koncentrerade innebär att mer ytkrävande funktioner etableras, med ett visst behov av kringtytor. Dessa samlas i kluster av likartade verksamheter, t ex ett forsknings- och utbildningscentrum, ett kulturcentrum eller en galleria.

Emellan koncentrationerna av verksamheter finns framförallt bostäder och grönområden.

Många små funktioner spridda över större område

Många, små funktioner spridda över större område innebär att inga nya stora tyngdpunkter skapas utan att etablering av småföretag, butiker, mindre servicefunktioner m m etableras mer eller mindre spritt och fritt i hela området.



Trafik/Kommunikationer:

Nyckelfrågor: Trafik/Kommunikationer, Stadsbyggnad/identitet, Läge/mark, Miljö, Ekonomi

Ytbaserad, kapacitetsstark kollektivtrafik och begränsad biltillgänglighet

Ytbaserat kapacitetsstarkt kollektivtrafiksystem med begränsad biltillgänglighet innebär att kollektivtrafik i ytläge bildar stommen eller "ryggraden" genom Centrala Danderyd med hög turtäthet och genhet och få hållplatslägen.

Kan vara spårbunden om befolkningsunderlaget är stort nog eller innehålla mer futuristiska systemlösningar. Med effektiv kollektivtrafik kan tillgänglighet och framkomlighet med bil i lokalvägnätet minskas. Vissa gator är avstängda för genomgående biltrafik, parkeringsnormen är låg. Cykelvägar utgör primärt sätt att koppla mot angränsande områden.

Kapillärt system av stråk med förarlösa bilar

Småskaligt kollektivtrafiksystem med hög biltillgänglighet innebär i princip att dagens kollektivtrafiknät med smärre modifikationer bibehålls och att den nya stadsmiljön utformas med hög tillgänglighet för bilen.

Eventuellt kan ett spårtaxisystem tjäna som kollektivtrafiksystem som ger en mer "kapillär" förgrening och större yttäckning i området.

Mer utvecklade, högprioriterade cykelvägar utgör främsta medlet för att balansera ett högt bilanvändande.



Ytbaserad, kapacitetsstark kollektivtrafik och begränsad biltillgänglighet

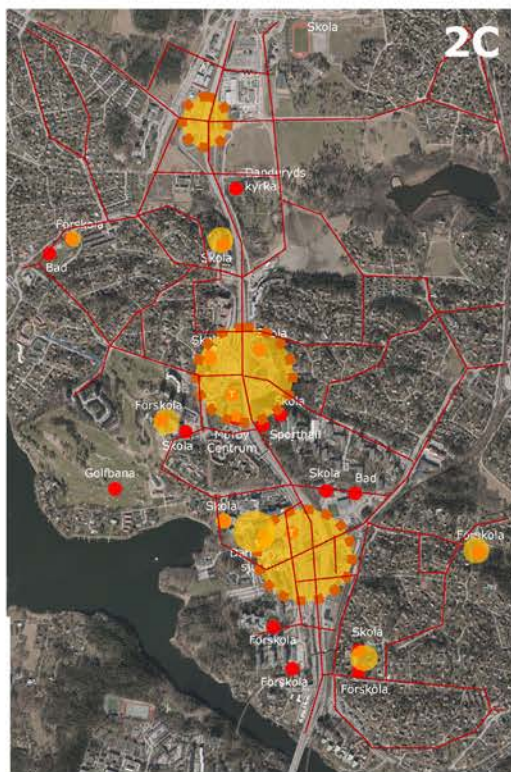
Få, stora funktioner koncentrerade till noder



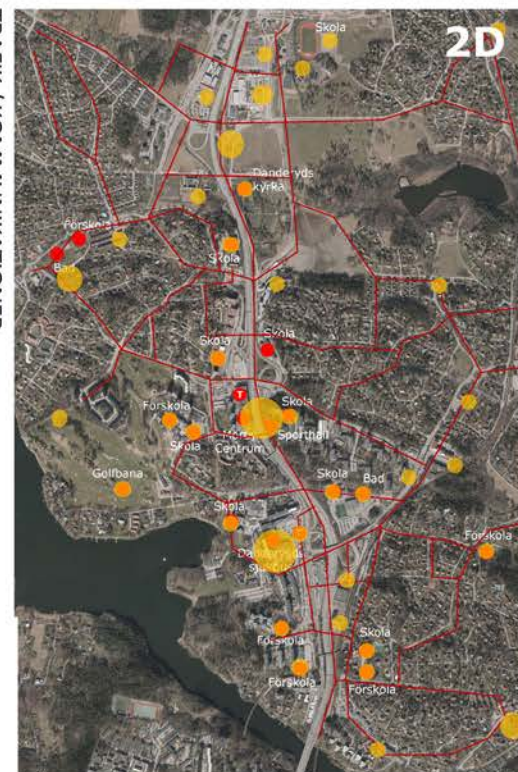
MARKANVÄNDNING / FUNKTIONER



Många, små spridda funktioner i ett större område



TRAFIK / KOMMUNIKATIONER



Kapilärt system av stråk för förlösa fordon

Grupp P2 (politiker)

Deltagare

Anders Bergstrand
Carolin Robson
Charlotta Malm
Elvy Svennerstål
Gun-Britt Lindström
Inger Olsson-Blomberg

Gruppens resultat

Det handlar om koncentrerad markanvändning kontra utspridd markanvändning

A (Ytbaserad, kapacitetstark kollektivtrafik och begränsad biltillgänglighet i kombination med få, stora funktioner koncentrerade till noder) eller **C** (kapilärt system av stråk för förarlösa fordon i kombination med få, stora funktioner koncentrerade till noder) är bästa alternativ.

Det är viktigt med koncentrerad markanvändning annars ingen effektivitet.

Viktigt med hög biltillgänglighet. Så lever vi i dag.



HUVUD
MÅL

DELMÅL

LÅG
MÅLUPPFYLLNAD

MEDEL
MÅLUPPFYLLNAD

HÖG
MÅLUPPFYLLNAD

KOMMENTARER

Grupp 2, politiker

Trygg, tillgänglig och karaktärsfull stadsmiljö för alla

Utbudet av tillgängliga, trygga och socialt och kulturellt attraktiva mötesplatser i Centrala Danderyd ska öka.

Barns och ungdomars behov för en god livsmiljö ska utgöra utgångspunkt för den fysiska miljön.

Ny stadsmiljö ska ha en distinkt egen identitet och samtidigt visa hänsyn till angränsande områden och platsens äldre utvecklingshistoria.

Miljö- och klimatpåverkan från transportsystemet och stadsmiljön som helhet ska minimeras.

Negativ miljö- och hälsopåverkan från trafikbuller och partiklar i området utmed E18 ska minska.

Risken för att dö eller skadas svårt i trafiken ska minska.

Stadsmiljön ska bidra till biologisk mångfald och synergieffekt mellan sociala behov och ekologiska funktioner.

En mångfunktionell och värdetät stadsmiljö med tydliga och rumsligt väl integrerade kärnområden med hög täthet vid viktiga transpunkter.

Centrala Danderyd ska inrymma fler bostäder.

Barriärverkan från transportsystemet ska minska fysiskt, funktionellt och upplevelse mässigt.

Tryggheten för gående och cyklande som rör sig tvärs och utmed E18 ska öka.

Tillgängligheten ska öka för kollektivtrafik och gående och cyklande längs med och tvärs E18 samt bibehållas för biltrafik på E18.

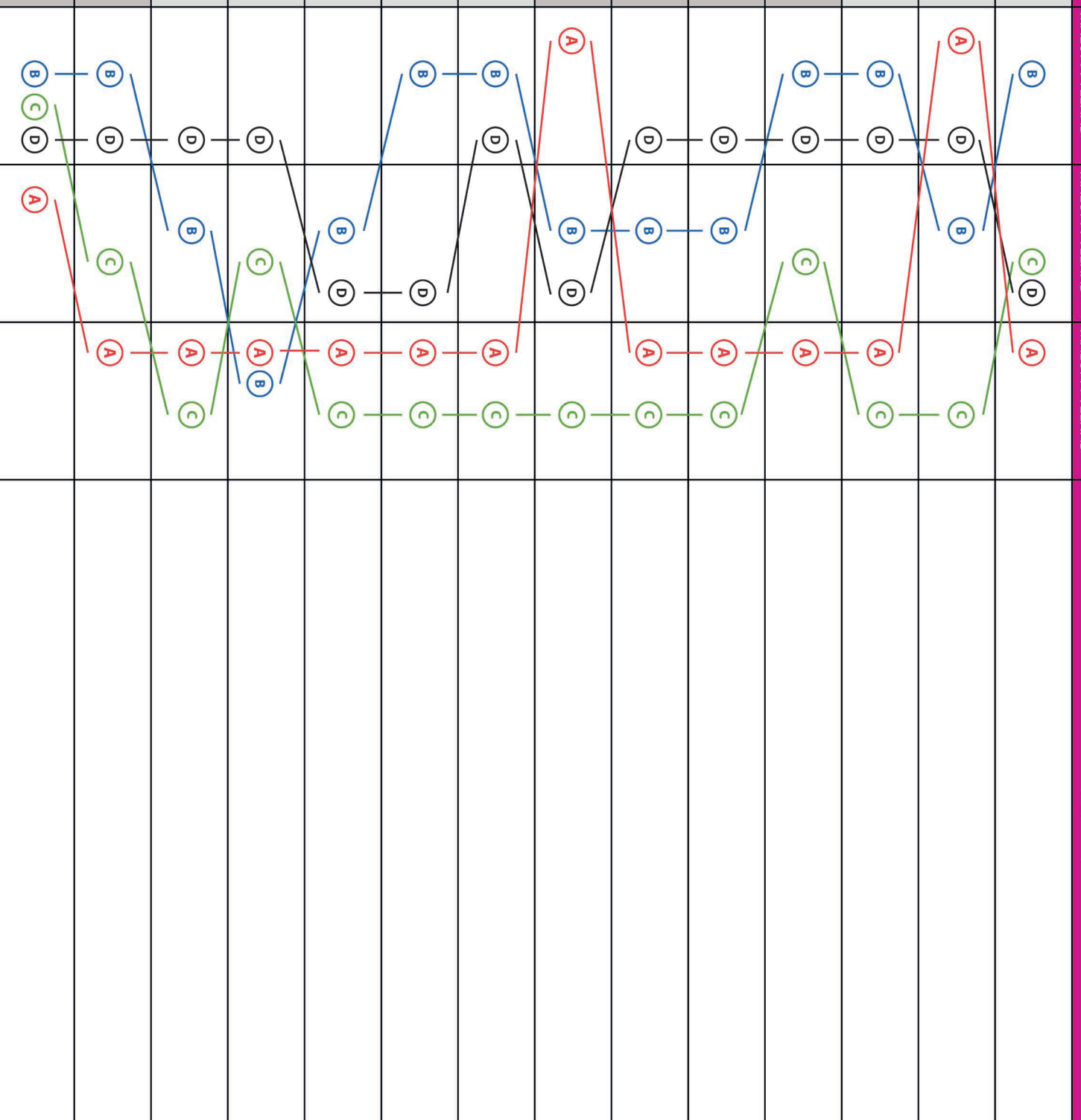
Centrala Danderyd ska utvecklas till en aktiv etableringsnod för kunskapsföretag kopplat till bl a Danderyds sjukhus och Urivestietet.

Centrala Danderyd ska utveckla en profil som kulturellt och kommersiellt centrum som skiljer sig från övriga regionala centra.

En stadsmiljö som stödjer ett ytterligare utvecklat socialt gott liv, mer resurseffektiva stadsfunktioner och ökad närhet mellan människor och målpunkter.

En stadsmiljö med liten naturmiljö- och hälsopåverkan samt ökad biologisk mångfald

Centrala Danderyd ska vara så attraktivt att investeringar i stadsmiljö och verksamheter täcker kostnaderna för stadsutvecklingen som helhet.



Grupp T2 (tjänstemän)

Deltagare

Pauline Sedin, Trafikförvaltningen

Eva Hoas, Danderyds kommun

Mikael Engström, STONO

John Nilsson, Trafikverket,

Sofie Enander, Danderyds kommun

Gruppens resultat

A (ytbaserad, kapacitetstark kollektivtrafik och begränsad biltillgänglighet i kombination med få, stora funktioner koncentrerade till noder) och även **D** (kapilärt system av stråk för förarlösa fordon i kombination med många små spridda funktioner i ett större område) väger tyngst.

Koncentrerade verksamheter eller utspridda verksamheter?

Det var svår med de två sista frågorna.

Allt blir mycket bättre om E18 är borta.

Kapacitetstark kollektivtrafik på ytan kan bli en barriär.

Samla eller sprida?

Det är svårt att flytta på befintlig service (tex ridhuset). Det finns redan i dag centrala Danderyd.

Danderyds själ.

Man vill ha småskaligheten - små centrala torg.

Har vi redan i dag de centrala noderna vi behöver (Djursholm, Eneby Torg tex)?

Vi vill behålla och förstärka en egen identitet.

Om alla kör "google-bilar", då blir det bra.



HUVUD
MÅL

DELMÅL

LÅG
MÅLUPPFYLLNAD

MEDEL
MÅLUPPFYLLNAD

HÖG
MÅLUPPFYLLNAD

KOMMENTARER

Grupp 2, tjänstemän

Trygg, tillgänglig och karaktärsfull stadsmiljö för alla

Utbudet av tillgängliga, trygga och socialt och kulturellt attraktiva mötesplatser i Centrala Danderyd ska öka.

Barns och ungdomars behov för en god livsmiljö ska utgöra utgångspunkt för den fysiska miljön.

Ny stadsmiljö ska ha en distinkt egen identitet och samtidigt visa hänsyn till angränsande områden och platsens äldre utvecklingshistoria.

Miljö- och klimatpåverkan från transportsystemet och stadsmiljön som helhet ska minimeras.

Negativ miljö- och hälsopåverkan från trafikuller och partiklar i området utmed E18 ska minska.

Risken för att dö eller skadas svårt i trafiken ska minska.

Stadsmiljön ska bidra till biologisk mångfald och synergi mellan sociala behov och ekologiska funktioner.

En mångfunktionell och värdetät stadsmiljö med tydliga och rumsligt väl integrerade kärnområden med hög täthet vid viktiga transpunkter.

Centrala Danderyd ska inrymma fler bostäder.

Barriärverkan från transportsystemet ska minska fysiskt, funktionellt och upplevelse mässigt.

Tryggheten för gående och cyklande som rör sig tvärs och utmed E18 ska öka.

Tillgängligheten ska öka för kollektivtrafik och gående och cyklande längs med och tvärs E18 samt bibehållas för biltrafik på E18.

Centrala Danderyd ska utvecklas till en attraktiv etableringsnod för kunskapsföretag kopplat till bl a Danderyds sjukhus och Uni veritetet.

Centrala Danderyd ska utveckla en profil som kulturellt och kommersiellt centrum som skiljer sig från övriga regionala centra.

B

B

D

A

C

B

D

A

C

A

B

C

D

B

A

D

A

C

A

B

C

D

A

C

B

A

B

C

D

A

C

A

B

C

D

B

A

C

D

A

C

A

B

C

D

A

B

C

D

A

C

A

B

C

D

A

B

C

D

A

B

C

D

A

B

C

D

Oavsett scenario

Vad är "egen profil"?

SCENARIOMATRIS 3: SOCIOKULTURELLT KOMBINERAT MED MEDBORGARKULTUR

Sociokulturellt (funktionblandning):

Nyckelfrågor: Sociokulturellt, Stadsbyggnad/identitet, Mark/läge, Bostäder, Företagande/näringsliv

Funktionsblandat

Funktionsblandat innebär att bostäder och olika typer av icke-störande verksamheter blandas i samma byggnad eller inom samma kvarter. Blandningen sker alltså på "mikronivå".

En galleria är per definition inte funktionsblandad, trots att den innehåller många olika typer av kommersiell verksamhet. För att betraktas som funktionsblandad bör bebyggelsen eller markanvändningen inrymma minst tre relativt olika funktioner, såsom bostäder, kontor och service inom samma byggnad eller kvarter. En funktionsblandad stad har många kvarter med denna karaktär.

Funktionsuppdelat

Funktionsuppdelat innebär att olika funktioner och markanvändningslag hålls åtskilda i olika områden, t ex bostadskvarter och områden för kontor eller storskalig handel.

Ett större bostadsområde med enstaka punktvisa inslag av service såsom förskola eller en matbutik betraktas som funktionsuppdelat. Jämför med definitionen till vänster av funktionsblandat.



Medborgarkultur (rumsliga principer för social tillhörighet):

Nyckelfrågor: Medborgarkultur, Stadsbyggnad/identitet, Bostäder, Anden,

Arkipelag av jämbördiga lokalsamhällen

Arkipelag av jämbördiga lokal-samhällen innebär att befintliga kommunalar utvecklas och förstärks som egna, autonoma områden med ökad andel egen service, mötesplatser och "vi-känsla".

Mörby centrum, Danderyds sjukhus och ny bebyggelse vid "Danderyd norra" utvecklas mer som transitpunkter med kompletterande service, baserat på tillgängligheten till regionen.

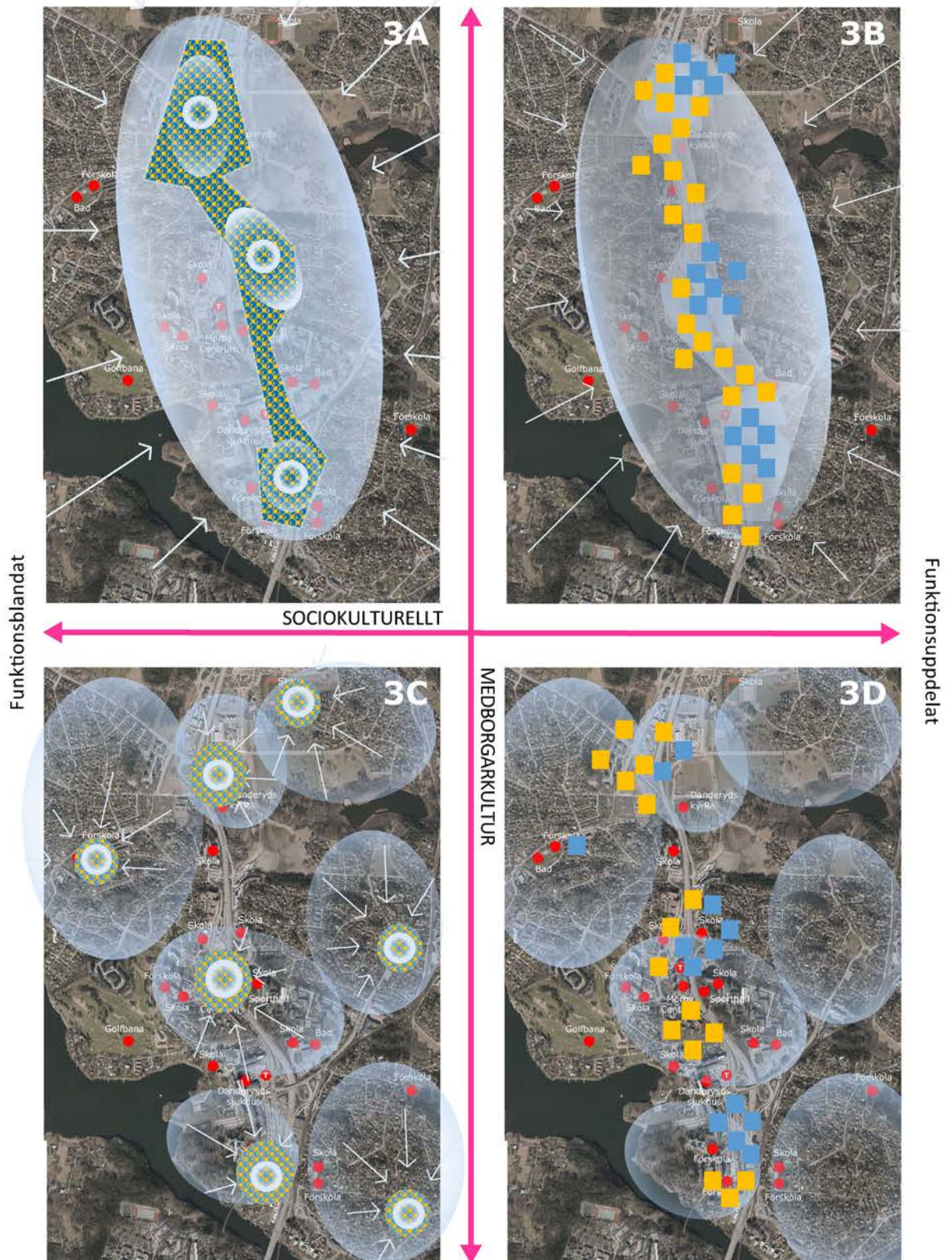
Regional tyngdpunkt och samlat kommuncentrum

Regional tyngdpunkt och samlat kommuncentrum innebär att Centrala Danderyd (E18-stråket och dess närområde) utvecklas till en mötesplats med funktioner av regional betydelse. Ytterligare kommunala funktioner lokaliseras dit så att Centrala Danderyd blir det självklara centrumområdet för hela kommunen.

Den regionala tyngdpunktens tydlighet gör att dagens kommunalar blir mindre tydliga. Kommuninvånarna upplever sig i högre grad som "Danderyds kommun-invånare" än som "Stocksundare", "Enebybergare" o s v.



Regional tyngdpunkt och samlat kommuncentrum



SOCIOKULTURELLT

MEDBORGARKULTUR

Arkipelag av jämbördiga kommundelar

Grupp P3 (politiker)

Deltagare

Bengt Sylvan
Carina Erlandsson
Ewa Bergman
Jonas Uebel
Olov Johansson

Gruppens resultat

Man måste ta hänsyn till den tekniska utvecklingen.
Behov av laddningsstationer kommer att finnas
Helst funktionsblandad



HUVUD MÅL	DELMÅL	LÅG MÅLUPPFYLLNAD	MEDEL MÅLUPPFYLLNAD	HÖG MÅLUPPFYLLNAD	KOMMENTARER
Trygg, tillgänglig och karaktärsfull stadsmiljö för alla	<p>Utbudet av tillgängliga, trygga och socialt och kulturellt attraktiva mötesplatser i Centrala Danderyd ska öka.</p> <p>Barns och ungdomars behov för en god livsmiljö ska utgöra utgångspunkt för den fysiska miljön.</p> <p>Ny stadsmiljö ska ha en distinkt egen identitet och samtidigt visa hänsyn till angränsande områden och platsens äldre utvecklingshistoria.</p> <p>Miljö- och klimatpåverkan från transportsystemet och stadsmiljön som helhet ska minimeras.</p> <p>Negativ miljö- och hälsopåverkan från trafikbuller och partiklar i området utmed E18 ska minska.</p> <p>Risken för att dö eller skadas svårt i trafiken ska minska.</p>				Tillvaratar kommunens utvecklingshistoria
En stadsmiljö med liten naturmiljö- och hälsopåverkan samt ökad biologisk mångfald	<p>Stadsmiljön ska bidra till biologisk mångfald och synergieffekter mellan sociala behov och ekologiska funktioner.</p> <p>En mångfunktionell och värdetät stadsmiljö med tydliga och rumsligt väl integrerade kärnområden med hög täthet vid viktiga transpunkter.</p> <p>Centrala Danderyd ska inrymma fler bostäder.</p>				Förutsatt den tekniska utvecklingen inte tar fart. Typ elbilar, autostyrda
En stadsmiljö som stödjer ett ytterligare utvecklat socialt gott liv, mer resurseffektiva stadsfunktioner och ökad närhet mellan människor och målpunkter.	<p>Barriärverkan från transportsystemet ska minska fysiskt, funktionellt och upplevelse mässigt.</p> <p>Tryggheten för gående och cyklande som rör sig tvärs och utmed E18 ska öka.</p> <p>Tillgängligheten ska öka för kollektivtrafik och gående och cyklande längs med och tvärs E18 samt bibehållas för biltrafik på E18.</p> <p>Centrala Danderyd ska utvecklas till en aktiv etableringsnod för kunskapsföretag kopplat till bl a Danderyds sjukhus och Urivestietet.</p>				Förutsatt den tekniska utvecklingen inte tar fart. Avseende elbilar etc.
Centrala Danderyd ska vara så attraktivt att investeringar i stadsmiljö och verksamheter täcker kostnaderna för stadsutvecklingen som helhet.	<p>Centrala Danderyd ska utveckla en profil som kulturellt och kommersiellt centrum som skiljer sig från övriga regionala centra.</p>				Förutsatt den tekniska utvecklingen inte tar fart. Backvanare etc.

Grupp T3 (tjänstemän)

Deltagare

Shula Gladnikoff, STONO
Ralph Glückman, Danderyds kommun
Sara Jacquet Nyman, Trafikförvaltningen
Jan-Erik Alenbrand, Danderyds kommun
Karin Hallman, Danderyds kommun
Jamal Esfahani

Gruppens resultat

Hann inte klart.

A (regionalt tyngdpunkt och samlat kommuncentrum i kombination med funktionsblandat) ”vinner”

Vad ska vi koncentrera?

Kommunens uppgift? Bibliotek, skolor, förskolor.

Man måste jobba med olika förvaltningar

A är genomförbar

Det är bättre för småbarnen med lokalsamhörighet.

Unga vill ha mer stadskultur.

”Kvällsekonomi” saknas idag.

Integrera varandras verksamheter=mer effektivt.

Viktigt med balans, vad man centraliserar.

Bygga nytt i mitten ger nya möjligheter att träffas.

Ny dimension om vi bygger en blandad stadskärna. ”Vårt” centrum.

Utmaning att ha både och.

Danderyd är en liten kommun: Vilka funktioner ska vi ha tillsammans?

Vad ska vi samla? Vad ska vi ha kvar?



HUVUD MÅL	DELMÅL	LÅG MÅLUPPFYLLNAD	MEDEL MÅLUPPFYLLNAD	HÖG MÅLUPPFYLLNAD	KOMMENTARER
Trygg, tillgänglig och karaktärsfull stadsmiljö för alla	<p>Utbudet av tillgängliga, trygga och socialt och kulturellt attraktiva mötesplatser i Centrala Danderyd ska öka.</p> <p>Barns och ungdomars behov för en god livsmiljö ska utgöra utgångspunkt för den fysiska miljön.</p> <p>Ny stadsmiljö ska ha en distinkt egen identitet och samtidigt visa hänsyn till angripi- ande områden och platsens äldre utvecklingshistoria.</p> <p>Miljö- och klimatpåverkan från transportsystemet och stadsmiljön som helhet ska minimeras.</p> <p>Negativ miljö- och hälsopåverkan från trafikbuller och partiklar i området utmed E18 ska minska.</p> <p>Risken för att dö eller skadas svårt i trafiken ska minska.</p>				<p>Låg - barn Hög - ungdomar</p> <p>Låg - bibehålla utvecklings historia (?) Hög - egen identitet</p>
En stadsmiljö med liten naturmiljö- och hälsopåverkan samt ökad biologisk mångfald	<p>Stadsmiljön ska bidra till biologisk mångfald och synergieger mellan sociala behov och ekologiska funktioner.</p> <p>En mångfunktionell och värdetät stadsmiljö med tydliga och rumsligt väl integrerade kärnområden med hög täthet vid viktiga transpunkter.</p> <p>Centrala Danderyd ska inrymma fler bostäder.</p> <p>Barriärverkan från transportsystemet ska minska fysiskt, funktionellt och upplevelse mässigt.</p> <p>Tryggheten för gående och cyklande som för sig tvärs och utmed E18 ska öka.</p> <p>Tillgängligheten ska öka för kollektivtrafik och gående och cyklande längs med och tvärs E18 samt bibehållas för biltrafik på E18.</p>				<p>Sociala behov - olika i centrum och i periferi Ekonomiska behov - hög</p>
Centrala Danderyd ska vara så attraktivt att investeringar i stadsmiljö och verksamheter täcker kostnaderna för stadsutvecklingen som helhet.	<p>Centrala Danderyd ska utvecklas till en attraktiv etableringsnod för kunskapsföretag kopplat till bl a Danderyds sjukhus och Universitetet.</p> <p>Centrala Danderyd ska utveckla en profil som kulturellt och kommersiellt centrum som skiljer sig från övriga regionala centra.</p>				

Miljö (kretslopp och utbyte med naturen):

Nyckelfrågor: Miljö, Grönska, Stadsbyggnad/identitet, Sociokulturellt, Ekonomi

Små, lokala, autonoma kretslopp

Innebär att dagvatten tas omhand för varje fastighet eller kvarter och leds via fördröjnings- och reningsstråk till recipienter i närområdet. Värme och kyla hanteras på fastighetsnivå genom plusenergiteknik, solceller, små vindsnurror och med intelligenta material.

I den tätare bebyggelsen är kretsloppstekniken integrerad men synlig i arkitekturen, i offentliga rum och på gårdar. I glesare bebyggelsemiljöer tar grönska plats för luftrening, kyla, biologisk mångfald, dagvattenrening och lokal odling. Kretsloppstekniken bildar en "finmaskig väv", nära för invånarna att uppleva.

Stora, omgivningsberoende kretslopp

Innebär att ny bebyggelse ansluts till kommuntäckande system för dagvatten, avlopp, fjärrvärme, kyla, el och fiber. Avloppsslam kan rötas centralt för produktion av biogas om sådan anläggning finns. Kyla kan eventuellt tas från havet.

I den nya stadsmiljön är lösningarna integrerade i infrastrukturen, osynliga och yteffektiva.



Miljö (kretslopp och utbyte med naturen):

Nyckelfrågor: Miljö, Grönska, Stadsbyggnad/identitet, Sociokulturellt, Ekonomi

Små, lokala, autonoma kretslopp

Innebär att dagvatten tas omhand för varje fastighet eller kvarter och leds via fördröjnings- och reningsstråk till recipienter i närområdet. Värme och kyla hanteras på fastighetsnivå genom plusenergiteknik, solceller, små vindsnurror och med intelligenta material.

I den tätare bebyggelsen är kretsloppstekniken integrerad men synlig i arkitekturen, i offentliga rum och på gårdar. I glesare bebyggelsemiljöer tar grönska plats för luftrening, kyla, biologisk mångfald, dagvattenrening och lokal odling. Kretsloppstekniken bildar en "finmaskig väv", nära för invånarna att uppleva.

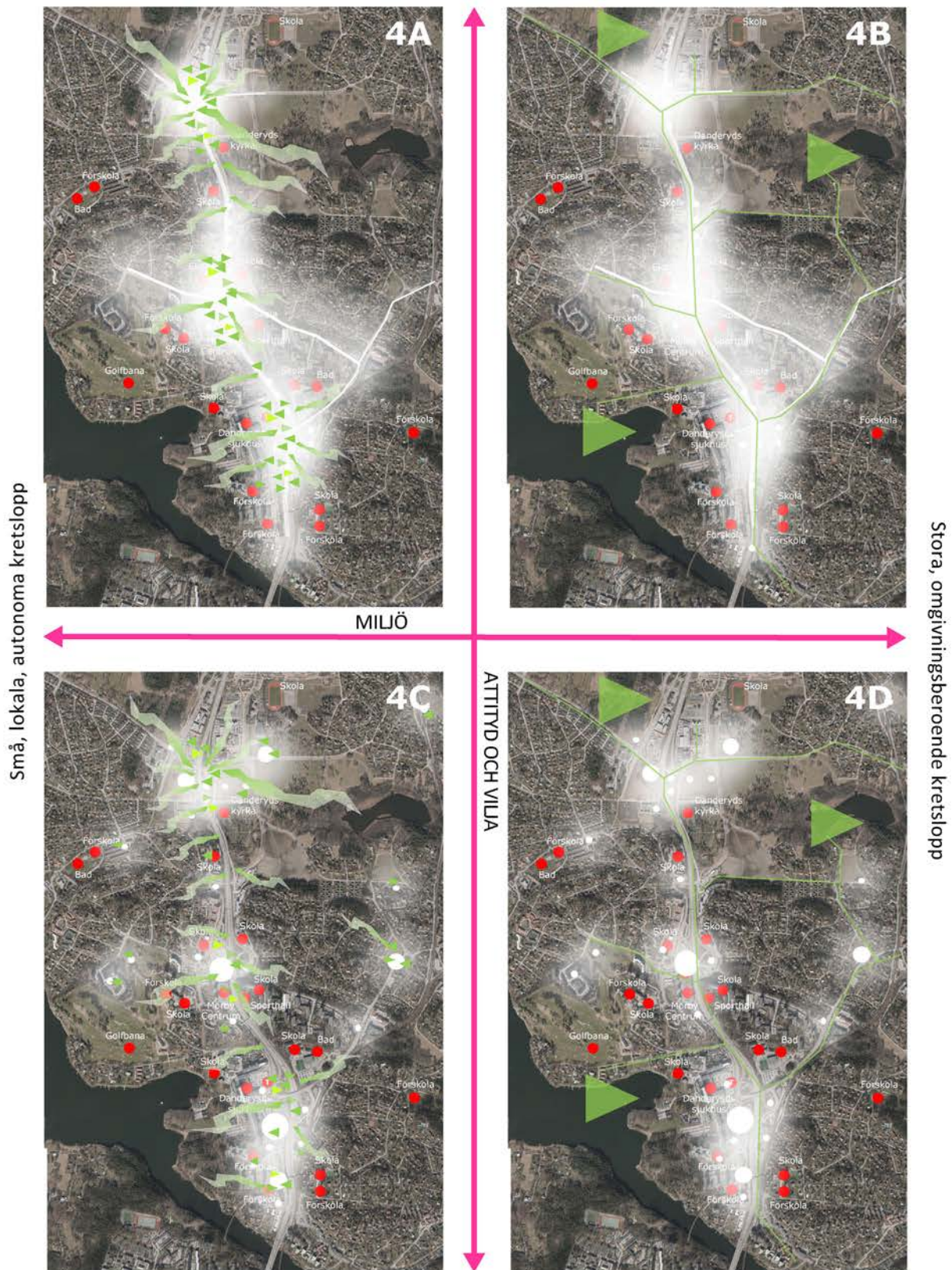
Stora, omgivningsberoende kretslopp

Innebär att ny bebyggelse ansluts till kommuntäckande system för dagvatten, avlopp, fjärrvärme, kyla, el och fiber. Avloppsslam kan rötas centralt för produktion av biogas om sådan anläggning finns. Kyla kan eventuellt tas från havet.

I den nya stadsmiljön är lösningarna integrerade i infrastrukturen, osynliga och yteffektiva.



Kontrollerad utveckling med stark helhet



Självorganiserad utveckling med starka enskilda projekt

Grupp P4 (politiker)

Deltagare

Anders Paulsen
Boris von Uexküll
Camilla Ferenius
Hanna Bocander
Siw Sahlström

Gruppens resultat

Många frågor var inte relevanta, gav inget utslag.

Styra själva eller låta marknaden styra? Gruppen menar att det inte behöver vara antingen eller - utan både och. Vissa frågor är dock planfrågor.

Hur definierar man "central styrning"?

Spontana lösningar är ofta bättre än central styrning



HUVUD MÅL	DELMÅL	LÅG MÅLUPPFYLLNAD	MEDEL MÅLUPPFYLLNAD	HÖG MÅLUPPFYLLNAD	KOMMENTARER
Trygg, tillgänglig och karaktärsfull stadsmiljö för alla	Utbudet av tillgängliga, trygga och socialt och kulturellt attraktiva mötesplatser i Centrala Danderyd ska öka.				
	Barns och ungdomarnas behov för en god livsmiljö ska utgöra utgångspunkt för den fysiska miljön.				
	Ny stadsmiljö ska ha en distinkt egen identitet och samtidigt visa hänsyn till angränsande områden och platsens äldre utvecklingshistoria.				
	Miljö- och klimatpåverkan från transportsystemet och stadsmiljön som helhet ska minimeras.				
	Negativ miljö- och hälsopåverkan från trafikbuller och partiklar i området utmed E18 ska minska.				
	Risken för att dö eller skadas svårt i trafiken ska minska.				
En stadsmiljö med liten naturmiljö- och hälsopåverkan samt ökad biologisk mångfald	Stadsmiljön ska bidra till biologisk mångfald och synergiegel mellan sociala behov och ekologiska funktioner.				
	En mångfunktionell och värdetät stadsmiljö med tydliga och rumsligt väl integrerade kärnområden med hög täthet vid viktiga transpunkter.				
	Centrala Danderyd ska inrymma fler bostäder.				Planfrågor
	Barriärverkan från transportsystemet ska minska fysiskt, funktionellt och upplevelsemässigt.				
	Tryggheten för gående och cyklande som rör sig tvärs och utmed E18 ska öka.				E18 bortaj
	Tillgängligheten ska öka för kollektivtrafik och gående och cyklande längs med och tvärs E18 samt bibehållas för biltrafik på E18.				
Centrala Danderyd ska utvecklas till en attraktiv etableringsnod för kunskapsföretag kopplat till bl a Danderyds sjukhus och Urinvärdeter.	Centrala Danderyd ska utvecklas till en attraktiv etableringsnod för kunskapsföretag kopplat till bl a Danderyds sjukhus och Urinvärdeter.				
Centrala Danderyd ska utveckla en profil som kulturellt och kommersiellt centrum som skiljer sig från övriga regionala centra.	Centrala Danderyd ska utveckla en profil som kulturellt och kommersiellt centrum som skiljer sig från övriga regionala centra.				
Centrala Danderyd ska vara så attraktivt att investeringar i stadsmiljö och verksamheter täcker kostnaderna för stadsutvecklingen som helhet.	Centrala Danderyd ska vara så attraktivt att investeringar i stadsmiljö och verksamheter täcker kostnaderna för stadsutvecklingen som helhet.				

Grupp P4 (tjänstemän)

Deltagare

Jonas Qvarfordt, Danderyds kommun
Annika Alm, Danderyds kommun
Lena Wallin, Danderyds kommun
Åsa Heribertson, Danderyds kommun
Anna-Britta Järliden, Danderyds kommun
Karin Hallman, Danderyds kommun

Gruppens resultat

Svåra axlar.

Dagvatten/energi ställs mot fjervärme

Det blir bättre om kommunen styr

För mindre utspridda system: **A** (kontrollerad utveckling med stark helhet i kombination med små lokala, autonoma kretslopp) + **B** (kontrollerad utveckling med stark helhet i kombination med stora, omgivningsberoende kretslopp)

Några punkter svåra att koppla

Hur utveckla för barn (småskalig) och unga (storskalig)

Få till lite större lösningar

Klustra t ex laddningssystem

Kombinera med mindre laddningssystem

Lokala system tar plats.



HUVUD MÅL	DELMÅL	LÅG MÅLUPPFYLLNAD	MEDEL MÅLUPPFYLLNAD	HÖG MÅLUPPFYLLNAD	KOMMENTARER
Trygg, tillgänglig och karaktärsfull stadsmiljö för alla	Utbudet av tillgängliga, trygga och socialt och kulturellt attraktiva mötesplatser i Centrala Danderyd ska öka. Barns och ungdomars behov för en god livsmiljö ska utgöra utgångspunkt för den fysiska miljön. Ny stadsmiljö ska ha en distinkt egen identitet och samtidigt visa hänsyn till anggränsande områden och platsens äldre utvecklingshistoria. Miljö- och klimatpåverkan från transportsystemet och stadsmiljön som helhet ska minimeras. Negativ miljö- och hälsopåverkan från trafikbuller och partiklar i området utmed E18 ska minska. Risken för att dö eller skadas svårt i trafiken ska minska.				Barn och ungdomar är en heterogen grupp
En stadsmiljö med liten naturmiljö- och hälsopåverkan samt ökad biologisk mångfald	Stadsmiljön ska bidra till biologisk mångfald och synergieffekt mellan sociala behov och ekologiska funktioner. En mångfunktionell och värdetät stadsmiljö med tydliga och rumsligt väl integrerade kärnområden med hög täthet vid viktiga transpunkter. Centrala Danderyd ska inrymma fler bostäder. Barriärverkan från transportsystemet ska minska fysiskt, funktionellt och upplevelsemässigt. Tryggheten för gående och cyklande som rör sig tvärs och utmed E18 ska öka. Tillgängligheten ska öka för kollektivtrafik och gående och cyklande längs med och tvärs E18 samt bibehållas för biltrafik på E18.				Svårt att utläsa - -
Centrala Danderyd ska vara så attraktivt att investeringar i stadsmiljö och verksamheter täcker kostnaderna för stadsutvecklingen som helhet.	Centrala Danderyd ska utvecklas till en attraktiv etableringsrod för kunskapsföretag kopplat till bl a Danderyds sjukhus och Universitetet. Centrala Danderyd ska utveckla en profil som kulturellt och kommersiellt centrum som skiljer sig från övriga regionala centra.				Går ej att utläsa - - - -

Grupp T5 (tjänstemän)

Deltagare

Emelie Andén, Trafikförvaltningen

Jonas Frejd, Danderyds kommun

Magnus Nissar, Täby kommun

Erik Léstrade, Norrtälje kommun/STONO

Fredrik Månsson, Trafikverket

Lars-Henrik Larsson, Arriva

- 1) Tänka om
- 2) Optimera.
- 3) Ta hand om befintlig infrastruktur
- 4) Bygga om
- 5) Bygga nytt



TÄNK OM!
Behöver av transport

Steg 1

- Informationskampanjer
- ~~Granta~~ ^{Prova på} SL-kort (1 mån) tex vid ombyggnad och avstämningar.
- Trängerskatter längre ut
- Gäbussar till skolorna
- Parkeringsstyrning (P-avgifter, tider mm)
- GC-kampanjer.

Steg 2

- ~~Infattsparkeringar~~
- Breddare busshörfält (mindre åtgärder)
- ~~Buller skydd (mindre)~~
- ITS-åtgärder (Variabla hastigheter)
- Rampstyrning
- Prioritera GC (minska hörfält öka GC-bredd hörfält).

Steg 3

- Större bullerskyddsåtgärder
- Busshörfält större åtgärder
- Infattsparkering
- Ombyggnad av trafikplats
- Bättre trafik (infrastruktur till bryggor)

Steg 4

- Ny GC bro/tunnel
- Ny trafikplats

OPTIMERA
Nu effektivt
Utgångspunkt är
bef infrastrukturen

Bygga om

Nytt

GRUPP 5

Övning 2: Framtidsbild

Grupp P1 (politiker)

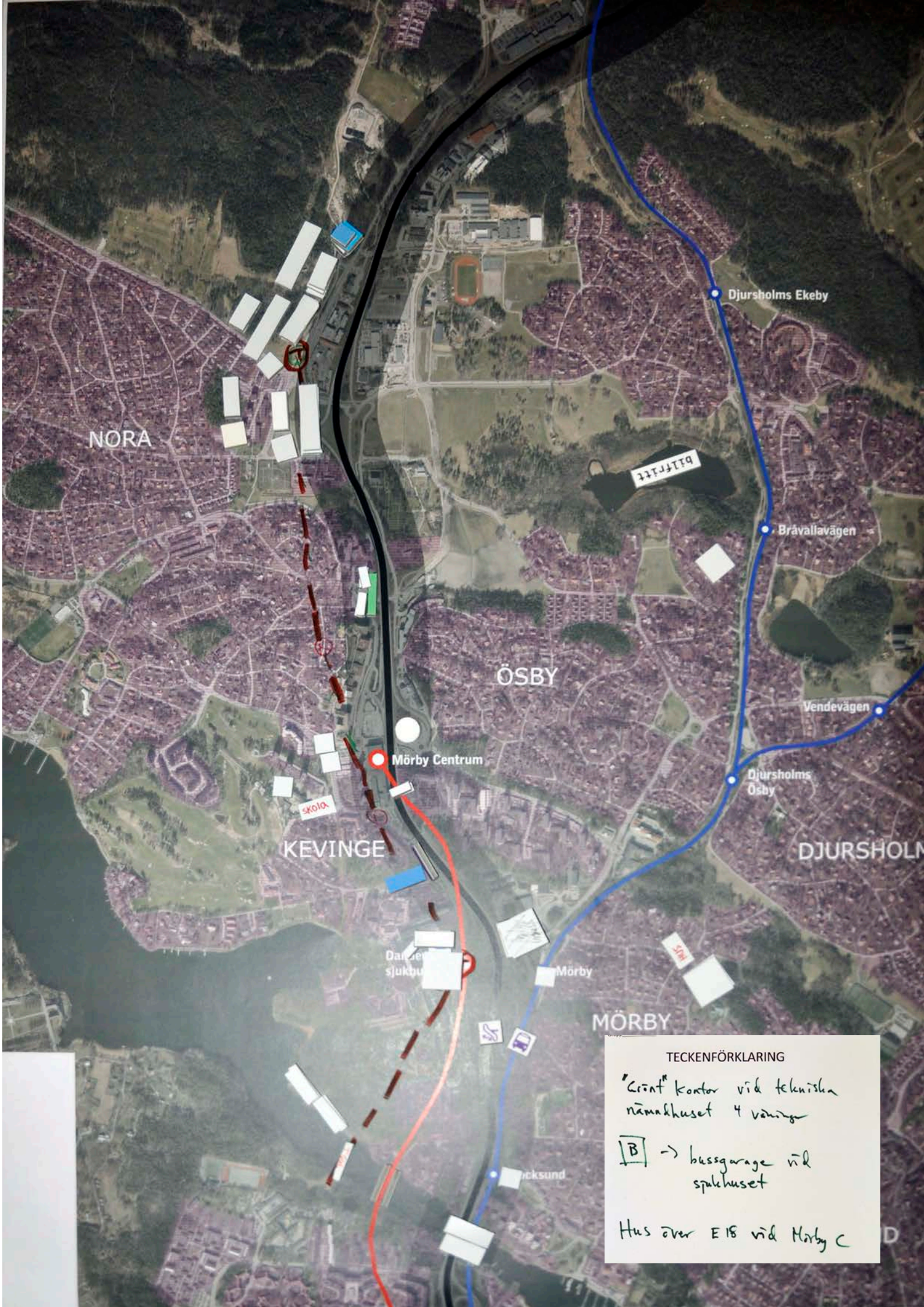
Deltagare:

Magnus Stenflo
Charlotta Malm
Gun-Britt Lindström
Carina Erlandsson
Olov Johansson
Siw Sahlström

Gruppens resultat

E18 kvar
Höga kontorshus
Hus över E18
Infartsparkeringar
Bussgarage med bostäder
Ersätt Mörby och Stocksund stationer med en station i mitten
Bygg terrasshus vid vattnet
Gul T-bana
Fler cykelvägar
Högt hus (24 våningar) vid Mörby Centrum
Bygg bostäder vid bron





NORA

Djursholms Ekeby

Brävallavägen

ÖSBY

Vendevägen

Mörby Centrum

Djursholms Ösby

KEVINGE

DJURSHOLM

Dan... sjukhus

Mörby

MÖRBY

Öcksund

TECKENFÖRKLARING

"Grönt" kontor vid tekniska nämndhuset 4 våningar

[B] -> bussgarage vid spelhuset

Hus över E18 vid Mörby C

Grupp P2 (politiker)

Deltagare:

Anders Bergstrand
Elvy Svennerstål
Bengt Sylvan
Anders Paulsen
Boris von Uexküll
Ulla Hurtig Nielsen

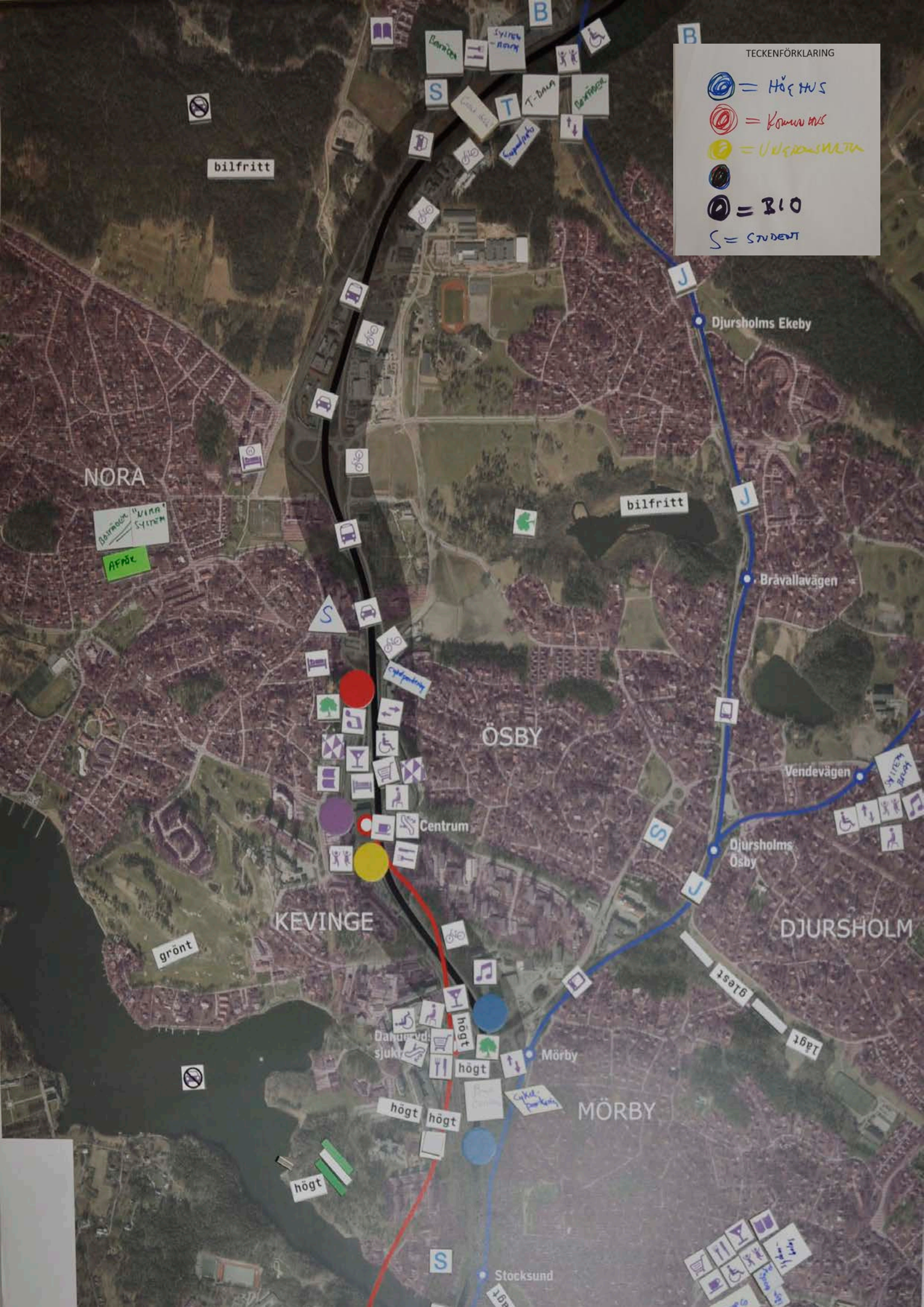
Gruppens resultat

Överdäcka E18 vid Danderyds sjukhus
Högt hus vid Danderyds sjukhus
Utveckla Mörby Centrum
Tunnelbana vid Eneby Torg samt bostäder
Utveckla de kommunala centrum
Systembolag vid Djursholms torg
Kulturhus vid Mörby Centrum
Nytt kommunhus
Låghus i Djursholm - engelska townhouses
Bostäder vid Mörby Centrum finns redan med i detaljplanen
Cykelstrada
Cykelparkering
Biograf
Grön och fin park



TECKENFÖRKLARING

- = HÖRSKUS
- = KOMMUNENS
- = UPPDRAGSMAKTEN
- = BLO
- = STUDENT



Grupp P3 (politiker)

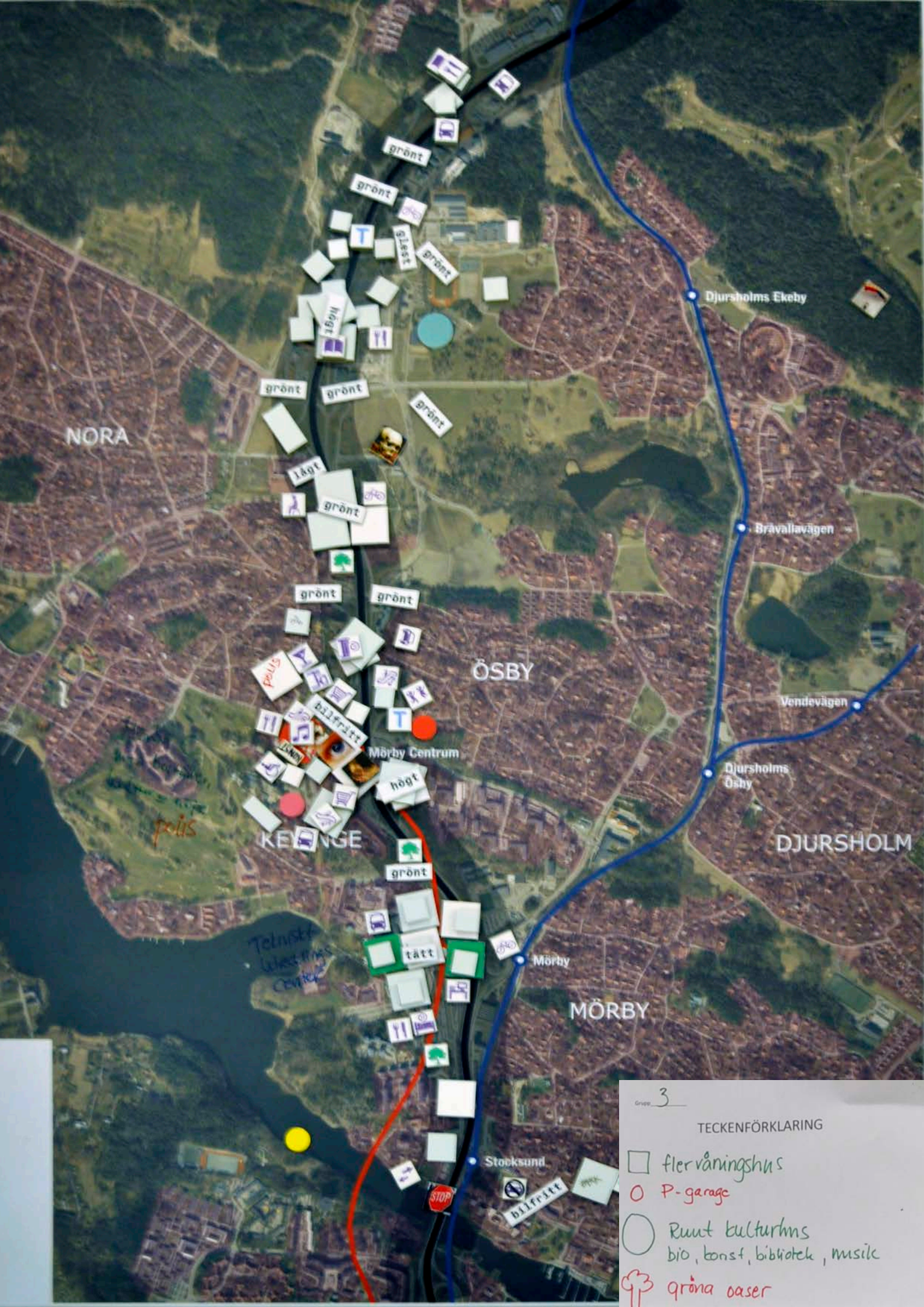
Deltagare:

Jörgen Elfving
Olle Reichenberg
Carolin Robson
Inger Olsson-Blomberg
Ewa Bergman
Camilla Ferenius

Gruppens resultat

Forskningskluster och bostäder vid Danderyds Sjukhus. Bygg tät.
Vid Mörby Centrum vill vi ha kulturverksamheter och polis
Grönstråk
Vid nya T-banestationen i norra kommundelen: hög exploatering.
Tvärbana mot Solna är vi lite osäkra på, så den är inte med. Vi
nöjer oss med tunnelbana så länge.





Grupp 3

TECKENFÖRKLARING

- flervåningshus
- P-garage
- Runt kulturhus
bio, konst, bibliotek, musik
- ☘ gröna oaser

Grupp P1 (Tjänstemän)

Deltagare:

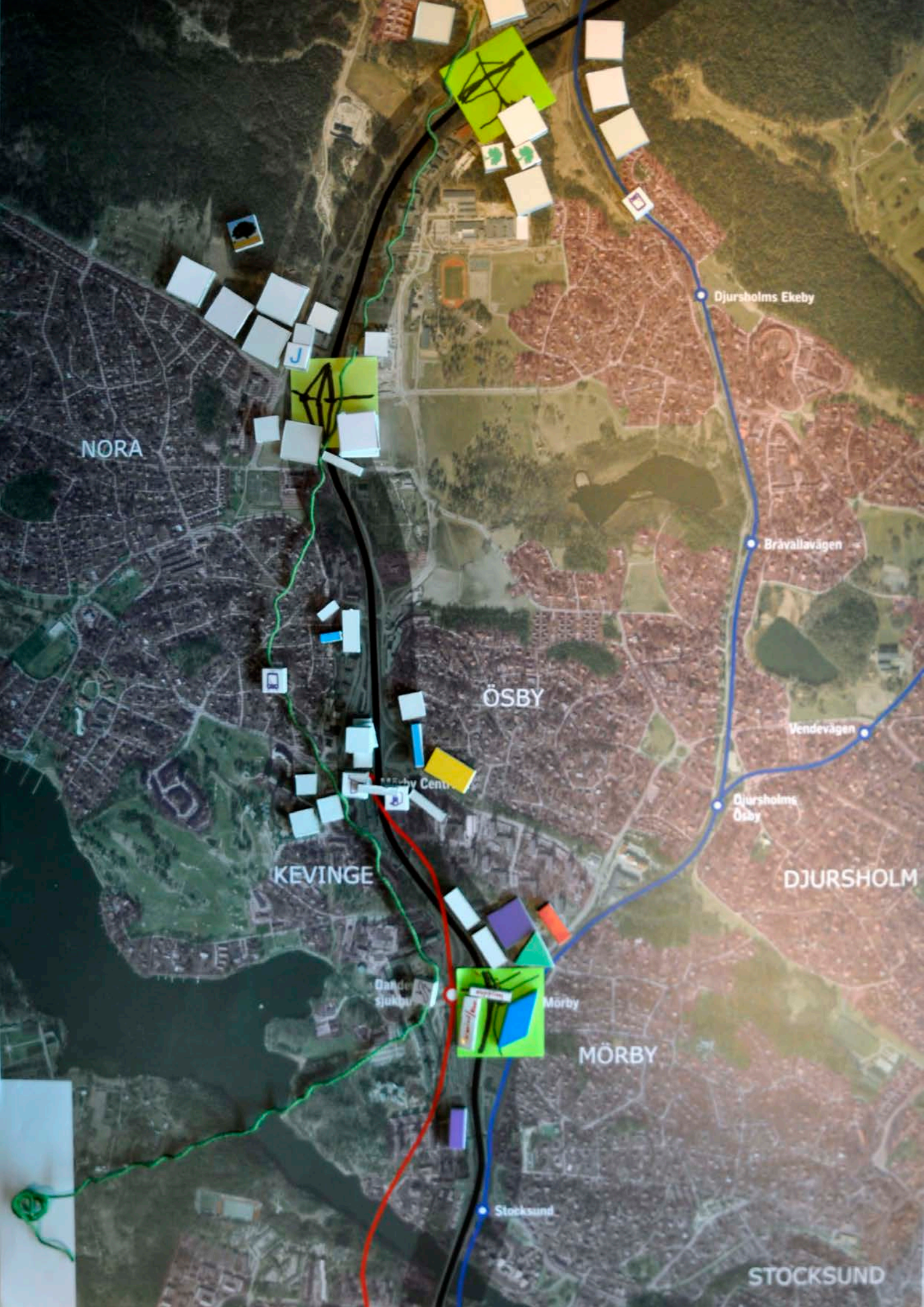
Carl Chytraeus
Sofie Enander
Björn Åsander
Pauline Sedin
David Grind

Gruppens resultat

E18 är kvar

Byggnader som bullerbarriärer
Koppa Roslagsbanan med Danderyds sjukhus
Resecentrum
Koppla Mörby Centrum med andra sidan E18
Avlastning av Mörby Centrum
Bygga mycket vid nya tunnelbane-station
Kopplingar över E18
Bygga om trafikplatser, göra dem mindre
Gula linjens sträckning
Bygg ganska höga hus
Det går att bevara spridningskorridorer
Vi har inte diskuterat punkt eller kvarterstad





NORA

ÖSBY

KEVINGE

MÖRBY

STOCKSUND

Djursholms Ekeby

Brävallavägen

Vendevägen

Djursholms Ösby

DJURSHOLM

Dandevägen

Mörby

Stocksund

Ösby Centrum

Grupp P2 (Tjänstemän)

Deltagare:

Jonas Qvarfort

Annika Alm

Emilie Andén

shula Gladnikoff

Fredrik Månsson, Trafikverket

Gruppens resultat

Överdäckning

Arbetsplatser och hotell

roliga, fina saker som=målpunkt

Bra kopplingar

Stadsstråk mellan Mörby Centrum och Danderyds sjukhus

Nergrävd infartsparkering

Bullerdämpande åtgärder

Gröna tak





NORA

ÖSBY

KEVINGE

DJURSHOLM

Djursholms Ekeby

Brävallavägen

Vendevägen

Djursholms Ösby

Mörby

Stocksund

högt

högt

Mörby Centrum

högt

högt

högt

högt

Super- Polig!

• Bra knutpunkt - FB närmare T-bana och bussar
Högt, funktionsblandat, goda kopplingar mellan öst och väst och till vattnet

- Bättre koppling Danderyds sjukhus - Mörby - stadsmässigt stråk
- Mörby C - bättre koppling till västra sidan och högstadiet där
- Parken vid vattnet - stärks som mötelpunkt
- Möjligt med bostäder i sjukhusparken?

Grupp P3 (Tjänstemän)

Deltagare:

Jonas Frejd

Ralph Glückman

Lars-Henrik Larsson, Arriva

Anna-Pia Lundberg, Locum

Agnetha Philipsson, Locum

Eva Hoas, Danderyds kommun

Gruppens resultat

Överdäckning Mörby Centrum till Kyrkan

Kontor närmast E18

Maxat i Mörby Centrum:

Grönområdestråk för cyklister och gångtrafikanter med byggnader

Handel, kontor, bostäder, skolor och förskolor

Öppet för helikopter

Promenadstråk från Danderyds sjukhus till Mörby Centrum

Skapa underlag för ytterligare handel

Koncentration med kvarterstad

Bygga försiktigt runt

Lila garn=cykelstråk





NORA

ÖSBY

KEVINGSJÖ

MÖRBY

DJURSHOLM

Djursholms Ekeby

Brävallavägen

Vendevägen








Djursholms Ösby

glest

by

Stocksund

TECKENFÖRKLARING

-   Grönområde
-   Bostad
-  Grönstråk + cykel
-  Kultur / upplevelse
-  Lokalgata

Grupp P4 (Tjänstemän)

Deltagare:

John Nilsson, Trafikverket

Martin Wernersson, Danderyds kommun

Lena Wallin, Danderyds kommun

Anna-Brita Järliden, Danderyds kommun

Gruppens resultat

Tunnel från Kyrkan till Danderyds sjukhus

Bygg blandstad vid Mörby Centrum

Kollektivtrafikgata - ej för bilar

Pendlingscykelstråk

Det är tillåtet att cykla på bussgatan

Nytt resecentrum vid Danderyds sjukhus. Även nya bostäder

Flytta funktioner från Mörby Centrum till nya tunnelbanestationen

Bygg i fyra till fem våningar

Bygg förskolor

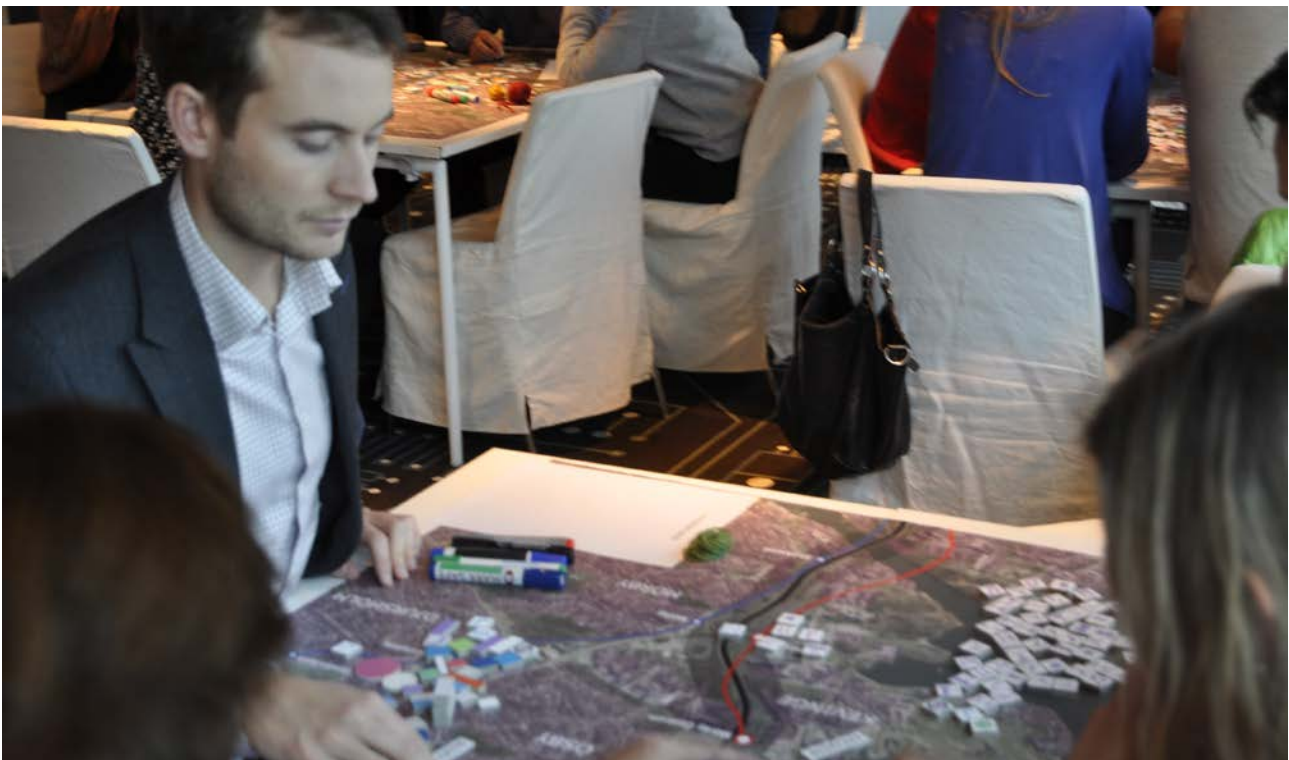
Bygg en badplats vid vattnet i golfbanan

2 tyngdpunkter:

Upplevelsebaserat

Bostäder

Det finns ett press att få in nya bostäder på grund av ny tunnelbana.





NORA

Djursholms Ekeby

grönt

Bravallavägen

ÖSBY

Vendevägen

grönt

Djursholms Ösby

KEVINGE

DJURSHOLM

Danderyds sjukhus

Mörby

MÖRBY

Stocksund

STOCKSUND

mindre

tätt

Norby Centrum

Skola

Grupp P5 (Tjänstemän)

Deltagare:

Jamal Esfahini

Åsa Heribertsson

Karin Hallman

Mikael Engström, STONO

Erik Léstrade, Norrtälje kommun

Gruppens resultat

Hel tunnel

Mycket hög bebyggelse (i norr)

Infartsparkering, ej ytparkering

Gula linjen behöver infartsparkering

Bygga lågt vid kyrkan.

Mycket stadskvaliteter vid Mörby Centrum

Vi behöver bygga mycket bostäder

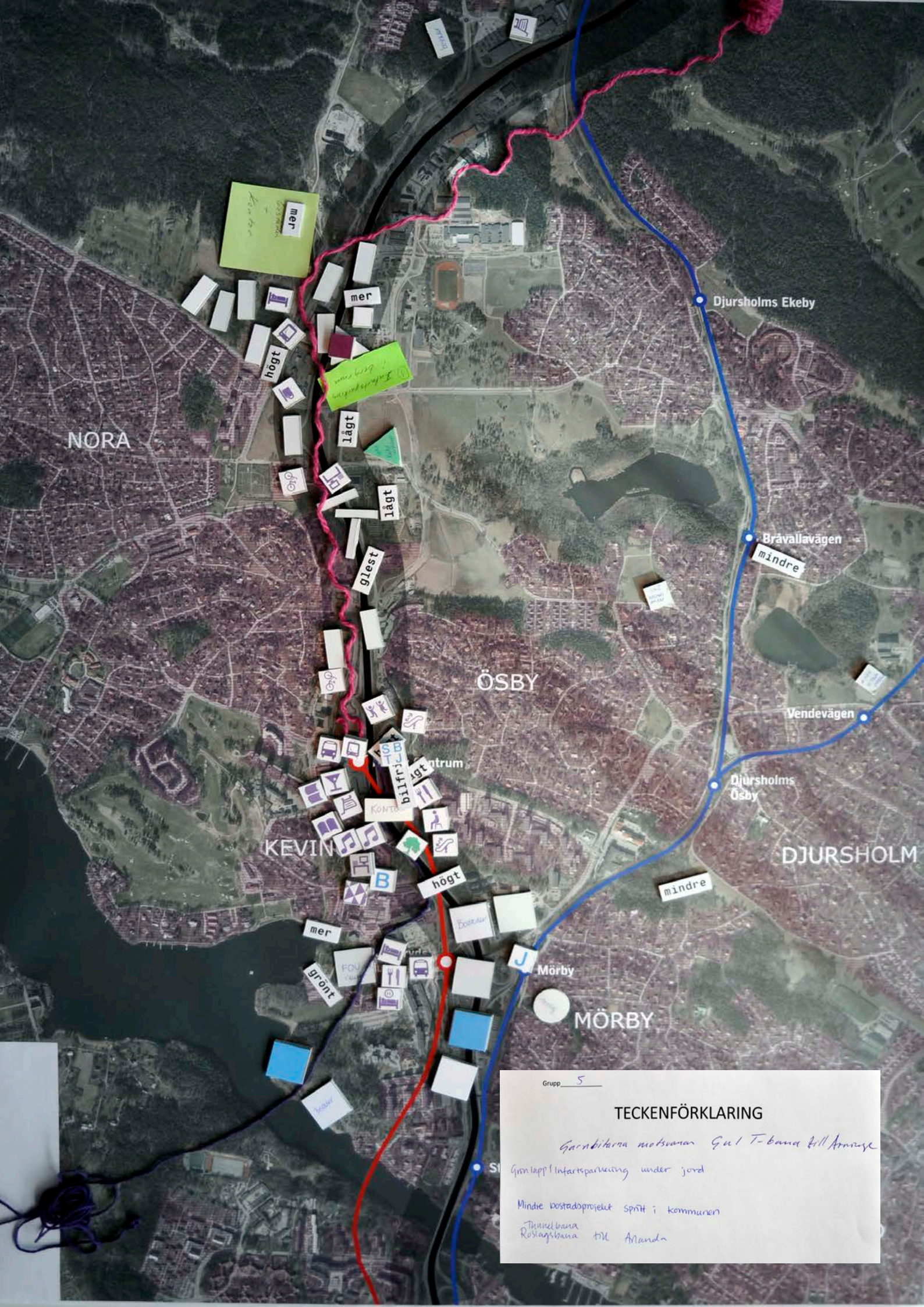
Små fina bostadsprojekt i andra delar av kommunen

Forskning vid Danderyds sjukhus

Fortsätta till Arlanda

Samma tunnelbanesträckning som förra gruppen.





NORA

ÖSBY

KEVIN

MÖRBY

DJURSHOLM

Djursholms Ekeby

Brävallavägen

Vendevägen

Djursholms Ösby

Grupp 5

TECKENFÖRKLARING

- Grenbitarna motsvarar Gul T-bana till Arlanda
- Grön lapp/Infartsparkering under jord
- Mindre bostadsprojekt spritt i kommunen
- Tunnelbana Roslagsbana till Arlanda